

# LATVIJAS REPUBLIKA

## ZEMES ROBEŽU, SITUĀCIJAS UN APGRŪTINĀJUMU PLĀNS

Zemes vienības kadastra apzīmējums: 6062 004 0852

**Adrese: Blaževiča iela 26, Indra, Indras pag., Krāslavas nov.**

Zemes kadastrālā uzmērīšana veikta, pamatojoties uz LR Ministru kabineta 2010.gada 31.maija rīkojumu Nr.297 "Par zemes vienību piederību vai piekritību valstij un nostiprināšanu zemesgrāmatā uz valsts vārda attiecīgās ministrijas vai valsts akciju sabiedrības „Privatizācijas aģentūra” personā”.

Robežas un apvidus objekti uzmērīti 2010.gada 21.septembrī

Apgrūtinājumu saraksts:

1.	110909 - ķīmiskās aizsargjoslas teritorija ap pazemes ūdens ņemšanas vietu - 0.1876 ha (Indras pag.padomes 2007.g.19.janvāra sēdes pr.Nr.1 „Par saistošo noteikumu”Indras pagasta teritorijas plānojums” apstiprināšanu)
2.	11020105 - ūdenstece aizsargjoslas teritorija pilsētās un ciemos - 0.1406 ha (Indras pag.padomes 2007.g.19.janvāra sēdes pr.Nr.1 „Par saistošo noteikumu”Indras pagasta teritorijas plānojums” apstiprināšanu)
3.	14020101 - aizsargjoslas (aizsardzības zonas) teritorija ap kultūras pieminekli laukos - 0.0158 ha (Indras pag.padomes 2007.g.19.janvāra sēdes pr.Nr.1 „Par saistošo noteikumu”Indras pagasta teritorijas plānojums” apstiprināšanu)
4.	160605 - aizsargjoslas teritorija ap notekūdeņu attīrīšanas ietaisi ar atklātu notekūdeņu apsrtādi un atklātiem dūņu laukiem - 0.1876 ha (Indras pag.padomes 2007.g.19.janvāra sēdes pr.Nr.1 „Par saistošo noteikumu”Indras pagasta teritorijas plānojums” apstiprināšanu)
5.	150301 - ceļa servitūta teritorija - 0.0198 ha (Nekustamā īpašuma objekta apgrūtinājumi noteikti, pamatojoties uz zemes reformas likumiem)

Apgrūtinājumu plāns sastādīts 2010.gada 23.septembrī

Plāna mērogs 1:500

Zemes vienības platība 0.1876 ha

Zemes kadastrālās uzmērīšanas darbus veica Sabiedrība ar ierobežotu atbildību “ĢEO OK”, licence Nr.143, izsniegta 16.11.2006, reģ.Nr. 41503036886, Rīgas iela 22, Daugavpils, LV – 5401

Krāslavas birojs, Turgus iela 7, Krāslava, LV – 5601



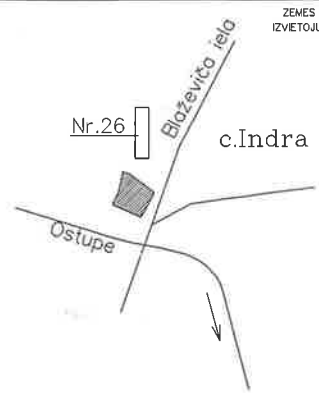
Z.V.

SIA „ĢEO OK” Valdes priekšsēdētājs		Māris Osis	27.09 .2010
Mērnīki apliecina, ka zemes kadastrālā uzmērīšana veikta atbilstoši LR Ministru kabineta 2007.gada 20.marta noteikumiem Nr.182 “Noteikumi par nekustamā īpašuma objekta noteikšanu.”		Mareks Rukmans	24.09 .2010
Ierosinātājs ir informēts par Zemes kadastrālās uzmērīšanas laikā veiktajām darbībām, to rezultātiem.		AS „Latvenergo” p.p.Antra Bērziņa	24.09 .2010

# E K S P L I K Ā C I J A

ZEMES VIENĪBAS  
IZVIETOJUMA SHĒMA

Zemes vienības Nr.	ZEMES LIETOŠANAS VEIDI													
	Kopplatība ha	Tajā skaitā					Meži	Krūmāji	Purvi	Zem ūdeņiem	t.sk. Zem zivju dīkiem	Zem ēkām un pagalmiem	Zem ceļiem	Pārējās zemes
		Lauksaimniecībā izmantojamā zeme	Aramzeme	Augļu dārzi	Plavas	Ganības								
0.1876	—	—	—	—	—	—	—	—	—	—	0.1624	0.0198	0.0054	

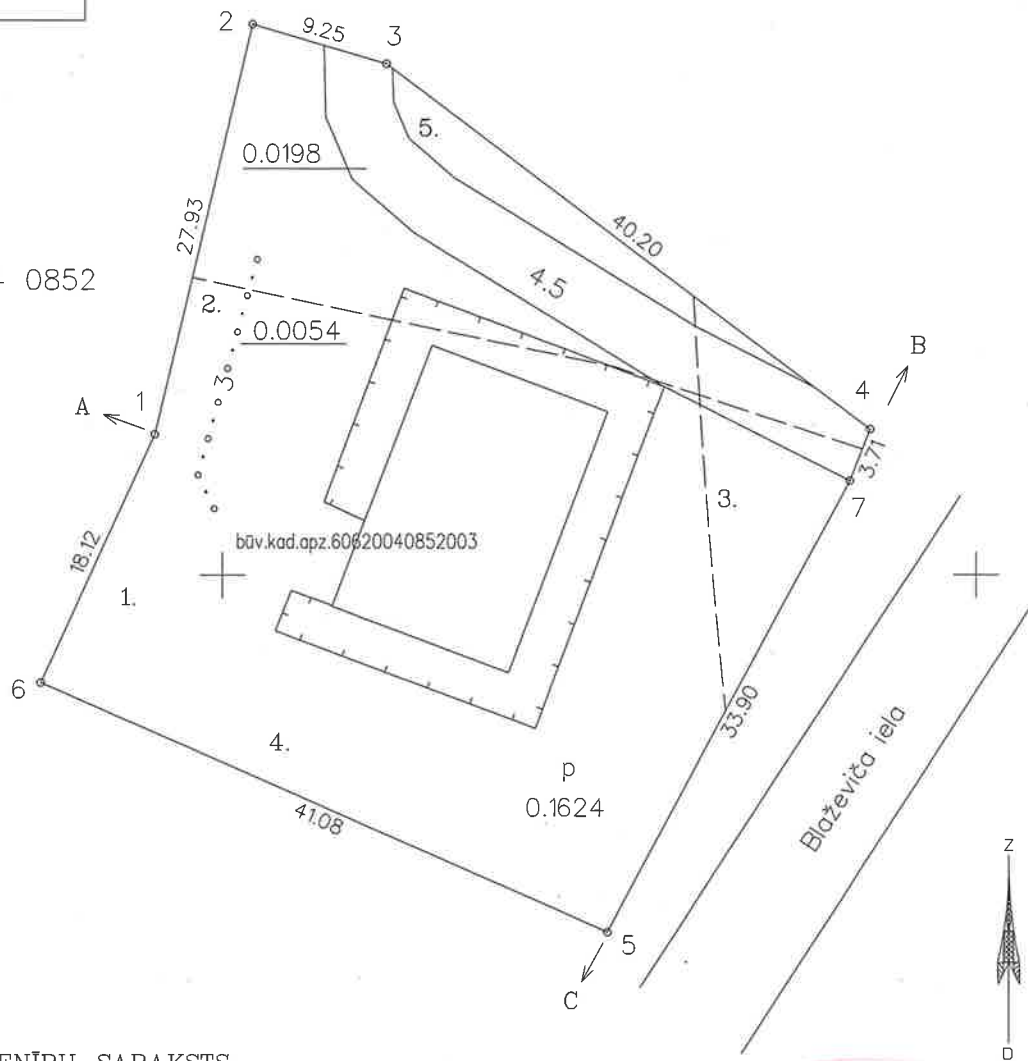


## ROBEŽPUNKTU KOORDINĀTAS

Koordinātu sistēma LKS-92  
Mēroga koeficients 1.000196

Nr.	X	Y
2	197686.54	720501.97
3	197683.93	720510.84
4	197659.72	720542.95
7	197656.27	720541.59
5	197626.38	720525.57
6	197642.89	720487.94
1	197659.37	720495.49

z.v.kad.apz.6062 004 0852



## ROBEŽOJOŠO ZEMES VIENĪBU SARAKSTS

- A - B z.v.kad.apz. 60620040927
- B - C z.v.kad.apz. 60620043006
- C - A z.v.kad.apz. 60620040835

Mērogs 1:500

08.10.2010  
kadastri inženiere  
*Orlova*  
N.Orlova

## Saīsinājumi:

- z.v.kad.apz. - zemes vienības kadastra apzīmējums
- būv.kad.apz. - būves kadastra apzīmējums

## Saskaņoja:

1.Krāslavas novada domes būvvaldes vadītāja		
arhitekta I.Danovska paraksts 24.09.2010		
Plānu sastādīja	Irina Konanoviča	23.09.2010